



**zápis do ZŠ bude probíhat za pomoci webové aplikace –  
<https://zapisdozs.mestojablonec.cz>**

## **I. fáze – podání elektronické žádosti**

Webová aplikace bude zákonným zástupcům otevřena 19. 1. 2026. Zákonný zástupce zde vybere základní školu, do které chce přihlásit své dítě k povinné školní docházce, zadá požadované údaje a vygeneruje žádost o přijetí k povinné školní docházce, popř. i žádost o udělení odkladu.

Žádost s přílohou o zpracování osobních údajů poté vytiskne a podepíše.

## **II. fáze – odevzdání žádosti do ZŠ**

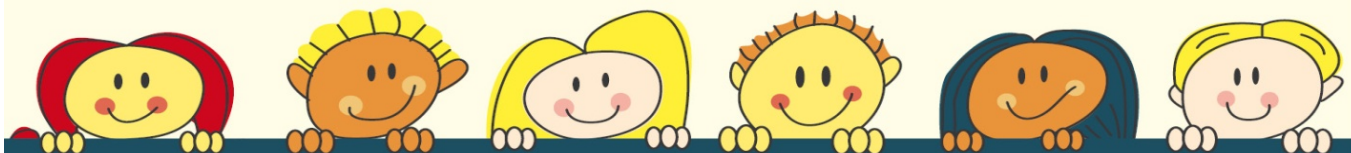
Dle pokynů uveřejněných ve webové aplikaci u jednotlivé ZŠ či přímo na webové stránce ZŠ odevzdá zákonný zástupce některým z uvedených způsobů přihlášku v den stanovený základní školou, a to **ve čtvrtek 12. 2. 2026.**

Zákonní zástupci, kteří nemají přístup k internetu nebo tiskárně, si mohou požádat oddělení školství MMJN nebo přímo ředitele základní školy o její vtištění, a to po předchozí telefonické domluvě v příslušné základní škole.

## **III. fáze – zveřejnění výsledků zápisu**

**nejdéle 16. března 2026**

Ředitelé/ky základních škol rozhodují o přijetí dítěte do základní školy v souladu se školským zákonem, OZV o školských obvodech a podle předem stanovených kritérií. Kritéria a bližší informace jsou dostupné ve webové aplikaci a případně na webových stránkách jednotlivých ZŠ.



# Zápis

k povinné školní docházce  
pro školní rok 2026/2027

**zápis do ZŠ bude probíhat za pomoci nové webové aplikace, kde zákonný zástupce nalezne všechny potřebné informace**

<https://zapisdozs.mestojablonec.cz>



## POZOR

## DŘÍVĚJŠÍ TERMÍN ZÁPISU

**Stručně:**

**- I. fáze – podání elektronické žádosti**

webová aplikace bude zákonným zástupcům otevřena 19. 1. 2026  
v případě dotazů či absence PC pro vytištění žádosti kontaktujte oddělení  
školství (483 357 278, 483 357 315)

**- II. fáze – odevzdání žádosti do ZŠ**

ve čtvrtek **12. 2. 2026** dle zveřejněných pokynů základní školy

**- III. fáze – zveřejnění výsledků zápisu**

nejdéle 16. března 2026

Ředitelé/ky základních škol rozhodují o přijetí dítěte do základní školy v souladu se školským zákonem, OZV o školských obvodech a podle předem stanovených kritérií.

Kritéria a bližší informace jsou dostupné ve webové aplikaci a případně na webových stránkách jednotlivých ZŠ.